



Verunsichert, schikaniert,  
ausgegrenzt?

# **Mobbing**

kann jede(n) treffen.

## **Aktuell gemobbt werden:**

- 3,5 % der erwerbstätigen Frauen,
- 2,0 % der erwerbstätigen Männer,

 insgesamt mehr als 1 000 000 Menschen!

# Pionier der Mobbingforschung



- Heinz Leymann

Untersucht in  
den 80er  
Jahren zum  
ersten Mal das  
Phänomen  
Mobbing

# Der Mobbingreport 2002

- Ist die erste repräsentative Studie in Deutschland und wurde von der Bundesanstalt für Arbeitsschutz und Arbeitsmedizin in Auftrag gegeben.



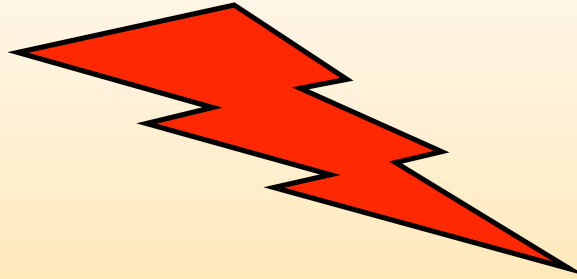
# Welche Berufsgruppen sind besonders von **Mobbing** betroffen?

- Berufe im sozialen Bereich
- Verkaufspersonal, Fachleute aus Banken, Versicherungen, Bausparkassen
- Berufe im Gesundheitsbereich
- Büroberufe, kfm. Angestellte
- Öffentliche Verwaltung

# Definition von Mobbing

## ANGRIFFE

- Systematisch
- Häufig
- Über einen längeren Zeitraum



- Unterlegene Position
- Gefühl der Diskriminierung

Ziel bzw. Effekt der Angriffe



Ausstoß aus dem Arbeitsverhältnis

Phase 1

**Konflikte in der Organisation**



Phase 2

**Mobbing und Psychoterror**



Phase 3

**Destruktive Personalverwaltung**



Phase 4

**Fehldiagnosen**

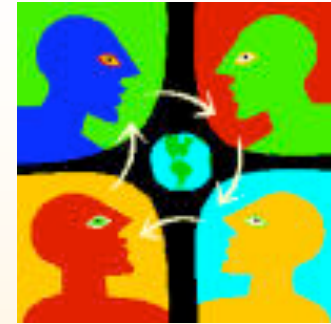


Phase 5

**Ausschluss aus der Arbeitswelt**

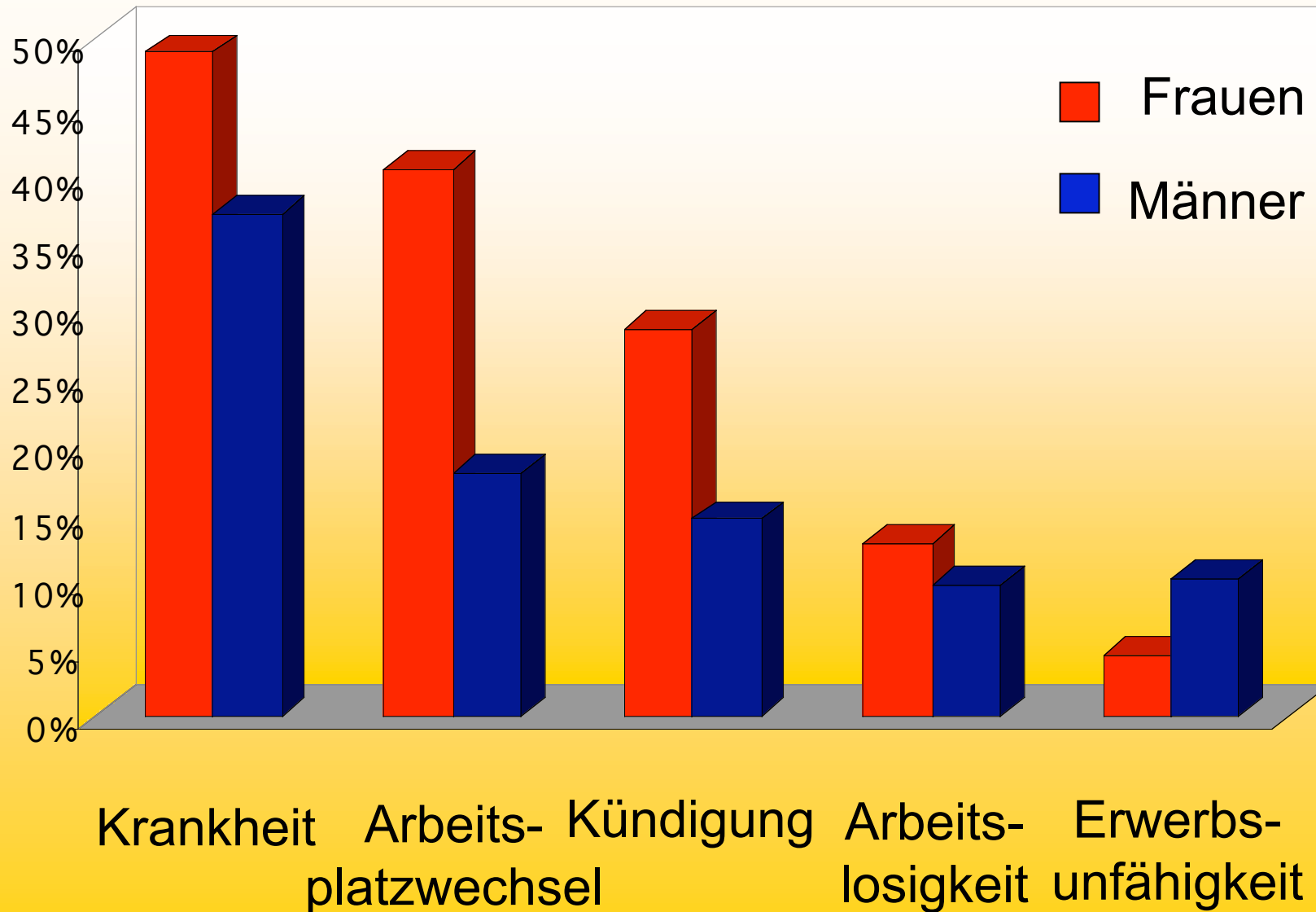


# Mobbinghandlungen:



- **Angriffe** auf die Möglichkeit, sich zu äußern.
- **Angriffe** auf die sozialen Beziehungen.
- **Angriffe** auf das soziale Ansehen.
- **Angriffe** auf die Qualität der Arbeit.
- **Angriffe** auf die Gesundheit.

# Wie reagieren Frauen und Männer auf Mobbing?



# **Betriebliche Kosten:**

**25.000 - 75.000 Euro**

pro Jahr und pro Betroffenen

# **Volkswirtschaftliche**

**Kosten:**

**Jährlich**

**28 Milliarden Euro**

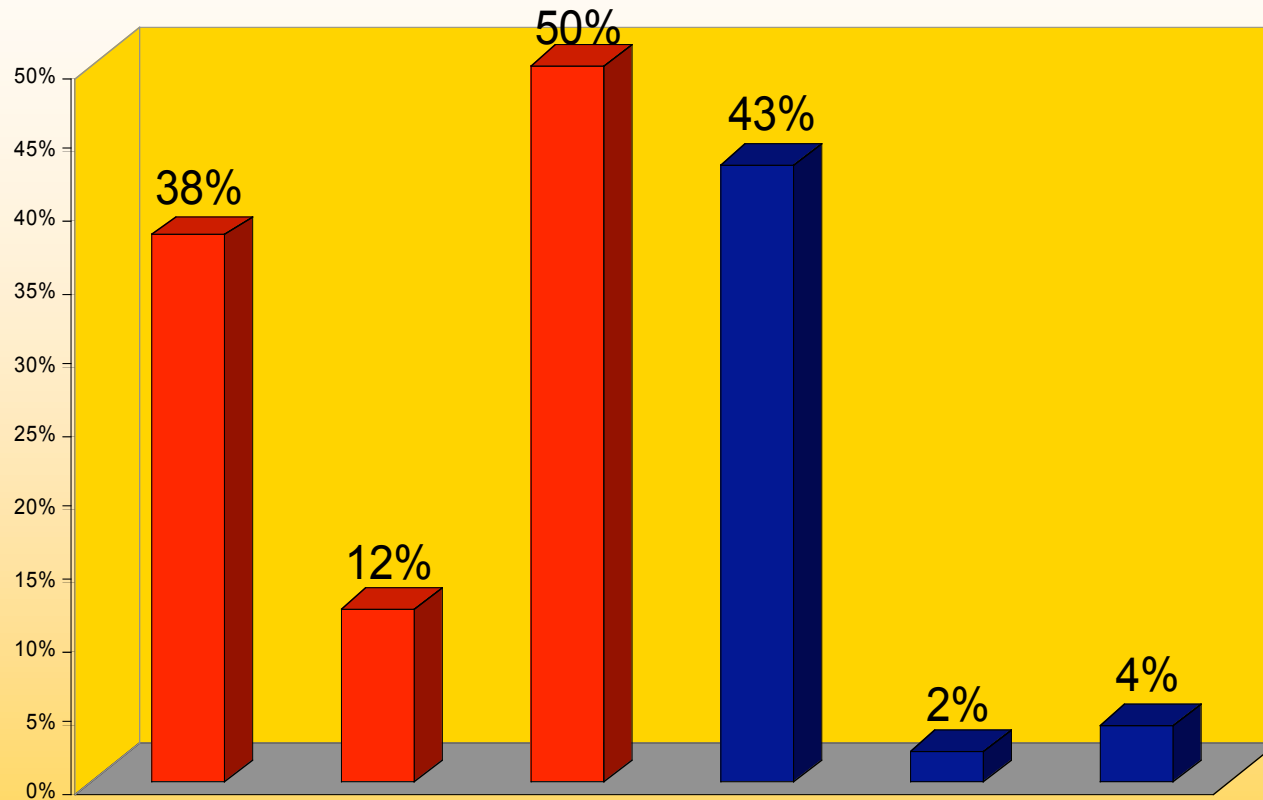
# Wie wird gemobbt?

Die häufigste Form:  
Unwahrheiten und Gerüchte

um

das persönliche und fachliche  
Ansehen einer Person zu  
schädigen.

# Wer mobbt?



Vorgesetzte  
alleine  
38%

Kollegen &  
Vorgesetzte  
12%

Summe  
50%

Kollegen  
alleine  
43%

Unter-  
gebene  
2%

keine  
Angabe möglich  
4%

# **Ursachen für Mobbing am Arbeitsplatz**

- Mängel in der Arbeitsorganisation und -gestaltung**
- Schwächen im Führungsverhalten**
- Reorganisationsprozesse**
- Konkurrenzorientierte Organisationskultur**

# Betriebliche Situation zum Zeitpunkt des Mobblings:

## ARBEITSABLAUF UND -GESTALTUNG:

- Termindruck, Stress und Hektik  
prägten den Arbeitsalltag **55,1%**
- Unklarheiten in der Arbeitsorganisation/  
unklare Zuständigkeiten **55,0%**

# Betriebliche Situation zum Zeitpunkt des Mobblings:

## REORGANISATION

- Viele Mitarbeiter/innen hatten Angst um ihren Arbeitsplatz **36,9%**
- Die wirtschaftliche Situation in dem Betrieb war schlecht **21,8%**
- Es wurde ein neues technisches System angeschafft **19,1%**
- Auslagerung von Arbeitsaufgaben an Fremdfirmen **14,0%**



# Betriebliche Situation zum Zeitpunkt des Mobbing:

## FÜHRUNGSVERHALTEN:

- Gesprächsbereitschaft des Vorgesetzten war nicht vorhanden. **60,9%**
- Es wurden wichtige Entscheidungen nicht transparent gemacht. **50,3%**
- Mein Vorgesetzter war eher konflikt-scheu **42,2%**

# Ich wurde **gemobbt** weil/wegen:

- ich unerwünschte Kritik geäußert habe  
**60%**
- ich als Konkurrenz empfunden wurde  
**59%**
- der/die Mobber neidisch auf  
mich waren  
**40%**
- es Spannungen mit dem Vorgesetzten  
gab  
**40%**

# Ansätze zur Prävention von **Mobbing** in den Betrieben



- Mobbing als Problem anerkennen
- Aufklärung, Sensibilisierung, Schulung
- Verbesserte Kommunikation
- Betriebsvereinbarungen